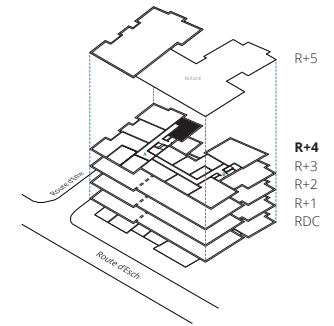
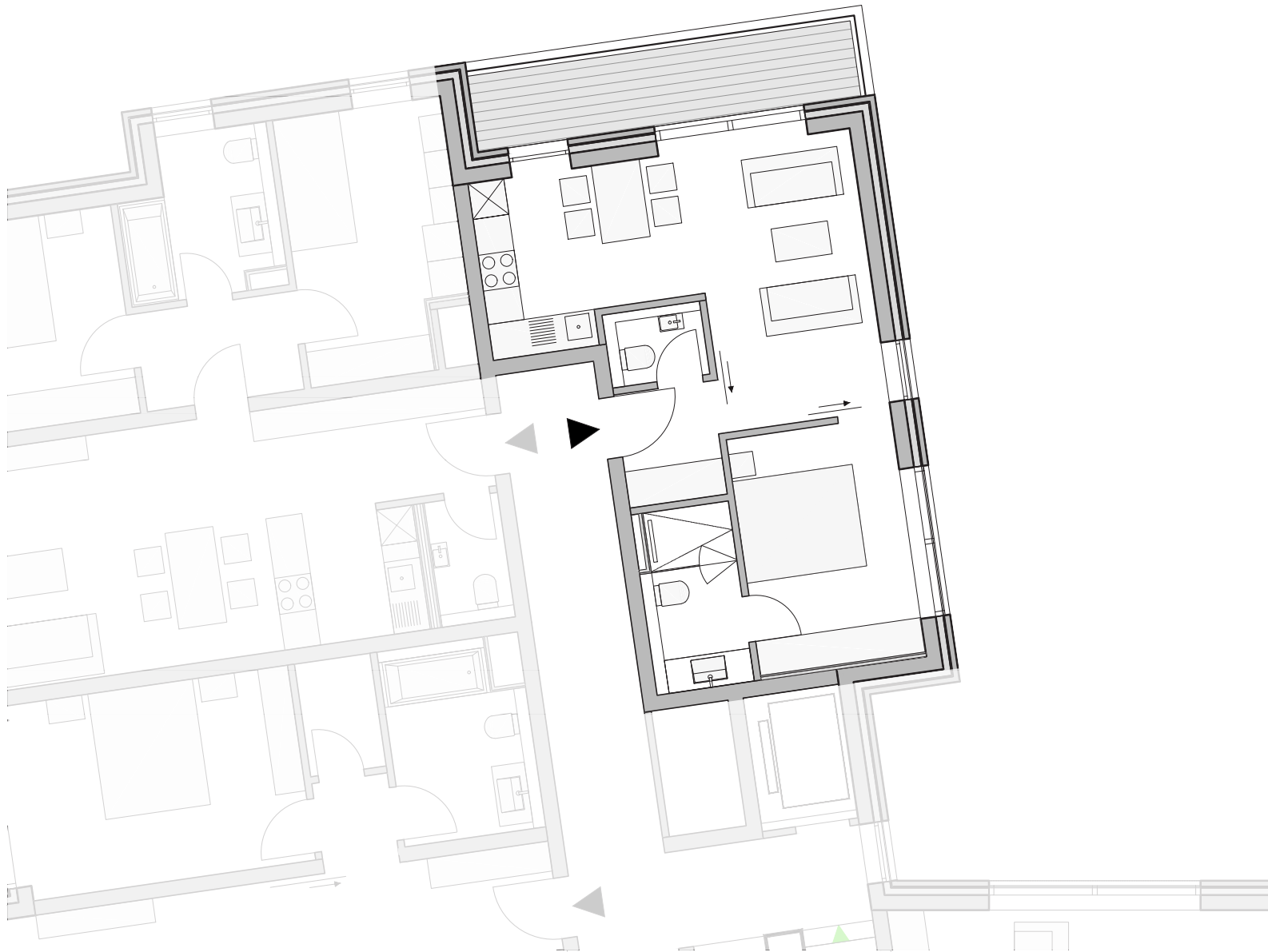


niveau R+4



living / cuisine	22.57 m ²
couloir	3.07 m ²
wc séparé	1.98 m ²
chambre	10.89 m ²
salle de bains	4.70 m ²
balcon	8.13 m ²

51,34 m²

surface utile : 45,11 m²

Plans et surfaces sont donnés à titre d'information et peuvent varier selon l'avancement des plans d'exécution.



échelle | 1:100