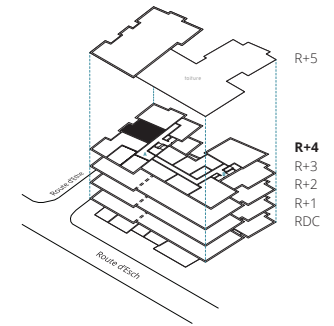


niveau R+4



living / cuisine	36.11 m <sup>2</sup>
couloir	1.59 m <sup>2</sup>
wc séparé	2.54 m <sup>2</sup>
débarras	2.38 m <sup>2</sup>
chambre	15.38 m <sup>2</sup>
salle de bains	7.14 m <sup>2</sup>
balcon	9.17 m <sup>2</sup>

## 74,31 m<sup>2</sup>

surface utile : 68,73 m<sup>2</sup>

Plans et surfaces sont donnés à titre d'information et peuvent varier selon l'avancement des plans d'exécution.



échelle | 1:100